



Foto: istockphoto.com/entikola



**DIEKER  
& VOSS**

Fliesentechnik

## Basic Quadroprofil

### Edelstahl



Artikel	Bezeichnung 1	Bezeichnung 2	Bezeichnung 3
DV602116	D&V Basic Quadroprofil 10 mm (L)	Edelstahl V2A - 250 cm lang -	0,8 mm Stärke
DV602118	D&V Basic Quadroprofil 10 mm (L)	Edelstahl gebürstet V2A - 250 cm lang -	0,8 mm Stärke
DV602117	D&V Basic Quadroprofil 11 mm (L)	Edelstahl V2A - 250 cm lang -	0,8 mm Stärke
DV602119	D&V Basic Quadroprofil 11 mm (L)	Edelstahl gebürstet V2A - 250 cm lang -	0,8 mm Stärke
DV602120	D&V Basic Quadroprofil Ecke 10 mm (L)	Edelstahl Optik Imitat	
DV602122	D&V Basic Quadroprofil Ecke 10 mm (L)	Edelstahl gebürstet Optik Imitat	
DV602121	D&V Basic Quadroprofil Ecke 11 mm (L)	Edelstahl Optik Imitat	
DV602123	D&V Basic Quadroprofil Ecke 11 mm (L)	Edelstahl gebürstet Optik Imitat	

**! Verkauf  
nur Bundweise!**

## Basic Winkelprofil

### Edelstahl



Artikel	Bezeichnung 1	Bezeichnung 2	Bezeichnung 3
DV602112	D&V Basic Winkelprofil 10 mm (L)	Edelstahl V2A - 250 cm lang -	0,8 mm Stärke
DV602114	D&V Basic Winkelprofil 10 mm (L)	Edelstahl gebürstet V2A - 250 cm lang -	0,8 mm Stärke
DV602113	D&V Basic Winkelprofil 11 mm (L)	Edelstahl V2A - 250 cm lang -	0,8 mm Stärke
DV602115	D&V Basic Winkelprofil 11 mm (L)	Edelstahl gebürstet V2A - 250 cm lang -	0,8 mm Stärke
DV602164	D&V Basic Winkelprofil 8 mm (L)	Edelstahl V2A - 250 cm lang -	0,8 mm Stärke
DV602165	D&V Basic Winkelprofil 8 mm (L)	Edelstahl gebürstet V2A - 250 cm lang -	0,8 mm Stärke

**! Verkauf  
nur Bundweise!**

## Sanitärsilikon Ottoseal S 100



- 1K-Silikon-Dichtstoff auf Acetat-Basis
- Exzellente Verarbeitungseigenschaften  
Hervorragend glätt- & modellierbar
- Sehr gute Witterungs-, Alterungs- & UV-Beständigkeit  
Für langlebige Anwendungen im Innen- und Außenbereich



Artikel	Bezeichnung 1	Bezeichnung 2
71099982	Ottoseal S 100 Sanitär Silikon	300 ml Kart. (N) grau C776
71099983	Ottoseal S 100 Sanitär Silikon	300 ml Kart. (N) betongrau C56
71099984	Ottoseal S 100 Sanitär Silikon	300 ml Kart. (N) anthrazit C67
71099985	Ottoseal S 100 Sanitär Silikon	300 ml Kart. (N) sandgrau C2044
71099986	Ottoseal S 100 Sanitär Silikon	300 ml Kart. (N) silbergrau C910
71099978	Ottoseal S 100 Sanitär Silikon	300 ml Kart. (N) weiß C01

## D&V Hydro Schwamm

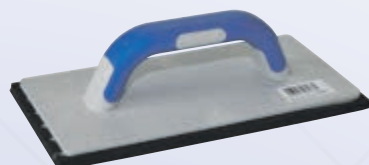


- Hydro-Fliesenschwamm
- Maße: 170 x 115 x 70 mm

### Artikel

77022937

## Schwarzes Reibebrett



- 2-K-Reibebrett mit schwarzem Zellgummibelag, 8 mm, griffige, feste Qualität
- 14 x 28 cm

### Artikel

77020733

## Glättekelle



- Blatt aus Edelstahl 130 x 280 mm
- Blattstärke 0,7 mm
- Nietlos
- 2-K-Griff
- Rechteckzahnung in verschiedenen Größen  
4 mm, 6 mm, 8 mm, 10 mm, 12 mm und 15 mm



## Malerrolle Set



- Für einfache Anstrich-/Abdichtarbeiten
- Material: Vestan (PE Weiß)
- Geeignet für 8 mm Farbröllerbügel
- Durchmesser der Rolle ca. 42 mm
- Floor ca. 20 mm
- Ideal für das Auftragen von Flüssigabdichtungen in Duschen, Bädern und Toiletten

### Artikel

77601516

## Fliesenlegerwascheimer



- Stabiler Wascheimer mit Tragegriff, Rollenaufsatz mit 2 Rollen und 4 Rädern

### Artikel

77022943

## Kartuschenpresse



- Extrem robuste und hervorragend verarbeitete Presse für sehr zähe Massen
- Leichtgängiges und gleichmäßiges Arbeiten durch zwei Gleitlager
- Schubstange mit Leiterhaken und speziell gehärtetem Schubklotz
- Drehbare Schale
- Für Kartuschen bis 320 ml

### Artikel

77020188

## Metabo Akku- Winkelschleifer WB 18 LT BL 11-125 Quick



- Bürstenloser Akku-Winkelschleifer der neuen Generation: so stark wie ein 1100-Watt-Netzgerät dank 40% mehr Leistung
- Servicefreier Brushless Motor mit höchster Effizienz bei maximaler Handlichkeit
- Schnelles Bremssystem für höchsten Anwenderschutz: Scheibe stoppt binnen 1 Sekunde nach dem Ausschalten
- M-Quick-System für werkzeuglosen Scheibenwechsel auf Knopfdruck
- Werkzeuglos verstellbare Schutzhaube; verdrehsicher fixierbar
- Akkupack drehbar in 90°-Grad-Schritten für beste Ergonomie in jeder Arbeitsposition
- Metabo S-automatic mechanische Sicherheitskupplung: minimiert Kick-Back beim Blockieren der Scheibe auf das am Markt niedrigste Niveau – für maximalen Anwenderschutz
- Elektronischer Überlastschutz, Sanftanlauf und Wiederanlaufschutz
- Abnehmbarer Staubschutzfilter als Motorschutz vor groben Partikeln

### Artikel

DV800795



## Saugheber



- Bohle, Der Veribor® Pumpensaugheber BO 601G ist mit einer aus der Entfernung deutlich sichtbaren Vakuumsicherheitsanzeige sowie mit zahlreichen funktionalen Details ausgestattet.
- Über den hochwertigen Pumpmechanismus und die große Ventiltaste lässt sich das Vakuum besonders schnell aufbauen. Dadurch lässt sich der Saugheber besser ans Material anbringen und nach dem Einsatz leichter lösen.
- Ein erhöhter Griffbereich bietet zudem besten Tragekomfort. Für noch mehr Stabilität und Schutz sorgt ein Kunststoffring, der über der Gummischeibe platziert ist.
- Der Pumpensaugheber eignet sich für alle Materialien und Objekte mit gasdichten Oberflächen.
- Die hohe Qualität dieses Produktes wurde durch den TÜV durch die Vergabe des GS-Zeichens bestätigt.
- Tragkraft: 120 kg
- Material: Kunststoff
- Saugscheibe:  $\varnothing$  214 mm

### Artikel

77029135

## Grabo Plus Vakuum-Saugheber mit Tasche



- Der Grabo ist ein voll mobiler und elektrischer Vakuum Handsauger, der eine Haltekraft von bis zu 120 kg hat und sich auf fast jeder Oberfläche ansaugen kann.
- Der Grabo kann praktisch heben, bewegen und platzieren, von Fliesen, Trockenbauplatten und Betonsteine bis hin zu Möbeln und großen Elektrogeräten.
- Inhalt:
  - o 1x Grabo Plus
  - o 1x Li-Ionen Akkus
  - o 1x Ladegerät
  - o 1x Gummischaumdichtung
  - o 1x Luftfilter (vorinstalliert)

### Technische Daten

<b>Modell:</b>	GRABO PLUS
<b>Akku:</b>	14,8 VDC 2600 mAh Li-ion
<b>Ladeeingangsspannung:</b>	100-240 VAC 50/60 Hz
<b>Laufzeit bei voller Ladung:</b>	90 Minuten
<b>Pumpzyklen bei voller Ladung:</b>	900 Stk. á 10 Sekunden
<b>Maximales Vakuum:</b>	0,8 bra
<b>Abmessungen L x B x H:</b>	297 x 181 x 121 mm
<b>Gewicht inkl. Akku:</b>	1,6 kg
<b>Einsatztemperaturen:</b>	0° - 60°
<b>Oberflächenvoraussetzungen:</b>	Unebenheiten unter 3 mm

### Artikel

DV800258

## Nozar/Dieker & Voss –

### Dia-Fliesenbohrer-Set m 14 mit Diamanttrennscheibe Cobra



- Profi Fliesenbohrer für schnelle, saubere und exakte Bohrungen in Feinsteinzeug, Granitplatten, Fliesen, Keramik etc.
- Vakuumgelöteter Diamantbelag
- Einfache Handhabung – problemloses freihändiges Anbohren
- Einsatz mit handelsüblichen Elektro- und Akku-Winkelschleifern ab 8 000 min-1
- Diamanttrennscheibe Cobra
  - o Ø 125 mm
  - o Schnittbreite 1,4 mm
  - o Feiner, leichter Schnitt
  - o Sehr gutes Schnittbild
  - o Verstärkter Flansch für eine hohe Stabilität
  - o Vibrationsarm
- Inhalt
  - o Je 1 Stück Ø 20, 25, 32, 35, 40, 50, 60 + 68 mm / M14 / Trocken / NL 45 mm + Diamanttrennscheibe Cobra

#### Artikel

DV800806

## Kaufmann Fliesenschneider

### Top Pro 630 mm, 720 mm, 920 mm und 1250 mm



- für Fliesen, Bodenplatten und Mosaik aus Steingut, Steinzeug, Feinsteinzeug und Glas
- volle Sicht auf das Schneidrad für den Rechtshänder
- solide Führungsstange für genaue Schnitte
- präzise und genaue Kugellagerführung (wartungsfrei)
- verstellbarer Anschlagwinkel für 90° und 45° mit 430 mm Skalierung und Trapezführung
- arretierbare Brechvorrichtung
- Brechvorrichtung mit hoher Druckkraft bis 1000 kg und PVC-Schutzschuhen
- gefederte Auflageflächen mit rutschfestem Zellkautschukbelag
- PVC-Füße mit Rutschsicherung, verhindern Kratzer oder Spuren bei bestehender Verfliesung
- professionelles Hartmetall-Schneidrad Ø 22 mm mit TiN-Beschichtung
- Seitenauflegeverbreiterung
- Tragegriff für bequemes Transportieren
- Transportsicherung für Führungskopf

Artikel	Bezeichnung
77200090	Fliesenschneider Topline Pro 630 mm
77200091	Fliesenschneider Topline Pro 720 mm
77200092	Fliesenschneider Topline Pro 920 mm
77200093	Fliesenschneider Topline Pro 1250 mm



## Fila Werkzeuge

### Fila Deterdek Pro



- Reiniger für die Reinigung nach Abschluss der Bauarbeiten
- Beseitigt Verlegungsreste und hartnäckigen inorganischen Schmutz
- Beseitigt Salzausblühungen vom Cotto
- Entfernt Kalkablagerungen von Böden, Wandverkleidungen (Dusche), sanitären Einrichtungen
- Zur gründlichen Reinigung von Fußböden in Außenbereichen
- Entkrustet und reinigt gleichzeitig dank des hohen Gehalts an Tensiden, ohne das Material anzugreifen.
- Wirksam gegen Rostflecken und -ablagerungen.
- Wirksame Hilfe zur Beseitigung von Engobe-Spuren auf Keramik und Feinsteinzeug
- Ideal für
  - o Feinsteinzeug
  - o Glasierte Keramik
  - o Säurebeständige Materialien
  - o Cotto
  - o Klinker

#### Artikel

DV800436



### Fila Cleaner Pro



- Reinigt sanft alle Böden und Verkleidungen
- Schont behandelte und empfindliche Oberflächen
- Unentbehrlich zur Unterhaltspflege nach dem Verlegen von gegen starke Reinigungsmittel empfindliche Natursteinböden mit poliertem Finish
- Ideal für
  - o Feinsteinzeug und Keramik
  - o Beton
  - o Marmor, Granit und Naturstein
  - o Kunststoffaminat und LVT
  - o Linoleum, Gummi und PVC
  - o Cotto und Klinker
  - o Holz

#### Artikel

DV800438



### Fila PS 87



- Reinigt und entfettet im verdünnten Zustand stark verschmutzte Boden aus Feinsteinzeug, Keramik, Naturstein, Cotto und Beton
- Im reinen Zustand entfernt das Produkt hartnäckige Flecken von Feinsteinzeug
- Ideal zur Grundreinigung von nicht säurebeständigen Steinen
- Ideal zur Grundreinigung von Zementböden
- Entwachungsmittel für metallisiertes aufpolierbares Wachs auf Wasserbasis
- Entfernt Rückstände von Vorbehandlungen auf poliertem Feinsteinzeug
- Ideal für
  - o Feinsteinzeug
  - o Glasierte Keramik
  - o Linoleum und PVC
  - o Cotto
  - o Nicht polierter Naturstein und Agglomerate
  - o Beton
  - o Klinker

#### Artikel

DV800425





## Ceratec Abdichtungen

### Flüssigabdichtung FD1/ FD2



- Verarbeitungsfertige, einkomponentige, hochelastische, wasserundurchlässige Flüssigabdichtung für die Abdichtung von Innenräumen gemäß DIN 18 534
- Verbundabdichtung unter Fliesen und Platten
- Optische Kontrolle durch Kontrastfarben (Grau und Hellgrau)
- Für Fußbodenheizung geeignet
- Rissüberbrückend
- Roll-, spachtel-, streich- und spritzfähig
- Lösemittelfrei
- Gebindegrößen: 5 kg, 15 kg

#### Schichtdicken/Verbrauch

Wassereinwirkungsklassen	Min. Trocken-Schichtdicke	Min. Nass-Schichtdicke	Verbrauch
W0-I bis W1-I (Boden, Wand)	0,5 mm	0,8 mm	1,2 kg/m <sup>2</sup>
W2-I (Wand)	0,5 mm	0,8 mm	1,2 kg/m <sup>2</sup>

Artikel	Bezeichnung
DV100480	FD1 - 5 kg
DV100226	FD1 - 15 kg
DV100227	FD2 - 15 kg



### Stoßkleber D2 SK



- Einkomponentige, hoch flexible, lösemittelfreie und gebrauchsfertige Universalabdichtung auf Polymerbasis. Zur wasserdichten Verklebung von Stoßverbindungen und Anschlüssen der Ceratec DF1 DEB Dicht- und Entkopplungsbahn sowie der entsprechenden Ceratec Dichtbänder, Dichtecken und Dichtmanschetten.
- Gebrauchsfertig
- Systemkleber für das Ceratec Abdichtungssystem
- Hoch flexible
- Kurze Trocknungszeit
- Für innen und außen, Wand und Boden
- Auch für kleinere Reparaturen und Ausbesserungen geeignet
- Verpackungsdaten: 20 Kartuschen = 1 Karton

Artikel
DV100236





## Dichtschlamme D1



- Mineralische, flexible Dichtschlamme fur Abdichtungen im Verbund von Duschen, WC-Anlagen gema Din 18 534 sowie Abdichtung von Behaltern und Becken gema Din 18 535 Teil 3.
- Streich-, spachtel-, und spritzfahige Abdichtung
- Mineralische und einkomponentig
- Flexibel und rissuberbruckend
- Nach kurzer Zeit begehbare
- Nach ca. 7 Tagen belastbar
- Fur innen und auen
- Fur Wand und Boden
- Verpackungsdaten: 20 kg/Sack – 50 Sacke/Palette

### Schichtdicken/Verbrauch

Wassereinwirkungsklassen	Min. Trocken-Schichtdicke	Min. Nass-Schichtdicke	Verbrauch
W0-I bis W1-I (Boden, Wand)	0,5 mm	0,8 mm	1,2 kg/m <sup>2</sup>
W2-I (Wand)	0,5 mm	0,8 mm	1,2 kg/m <sup>2</sup>

### Technische Daten

<b>Verbrauch:</b>	Ca. 1,4 kg/Pulver/m <sup>2</sup> je mm Schichtdicken nass
<b>Lagerung:</b>	Im ungeoffneten Originalgebinde trocken auf Palette ca. 24 Monate lagerfahig

### Artikel

DV100220



## Dicht- und Entkopplungsbahn DF1 DEB



- Wasserundurchlassige, rissuberbruckende, beidseitig vliesbeschichtete Polyethylen-Abdichtungsbahn.
- Zum sicheren und flexiblen Abdichten und Entkoppeln in Innenbereichen, Duschen und Badezimmern vor Fliesenarbeiten gema Din 18 534 Teil 5 in den Wassereinwirkungsklassen W0-I „Gering“, W1-I „Maig“ und W2-I „Hoch“.
- Fur Innen -Wand/Boden
- Wasserundurchlassig und entkoppeld
- Flexibel und rissuberbruckend
- Gebrauchsfertig und reifest
- Alkalibestandig, alterungsbestandig und unverrottbar
- Leichte und schnelle Verarbeitung
- Verpackungsdaten: 1m breit – Rolle 30 m, 35 Rollen = 1 Palette

### Technische Daten

<b>Material:</b>	Polyethylenfolie in grauer Farbe mit einer beidseitigen speziellen Beschichtung aus PP-Spinnvlies
<b>Dicke:</b>	Ca. 0,57 mm
<b>Flachengewicht:</b>	Ca. 285 g/m <sup>2</sup>
<b>Verbrauch:</b>	1,00 – 1,05 lfdm/m <sup>2</sup>

### Artikel

DV100239



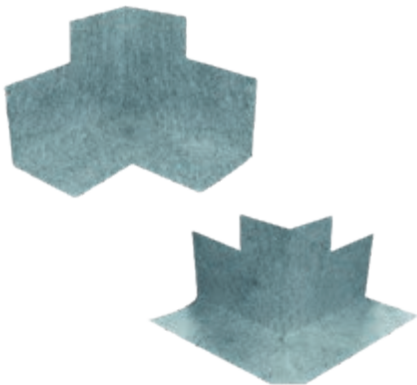
## Zubehör

### Dichtband DF1 DB



- Flexible, beidseitig mit Vlies beschichtete Systemkomponente der Ceratec DF1 DEB Dicht- und Entkopplungsbahn innerhalb von Verbundabdichtung gemäß Din 18 534. Rissüberbrückend, alkali- und alterungsbeständig aus reißfestem Polythylen.
- Verpackungsdaten: 120 mm breit/Rolle 50 m – 168 Rollen = 1 Palette

### Dichtecken DF1 EI Innen/ EA Außen



- Flexible, beidseitig mit Vlies beschichtete Systemkomponente der Ceratec DF1 DEB Dicht- und Entkopplungsbahn innerhalb von Verbundabdichtung gemäß Din 18 534. Rissüberbrückend, alkali- und alterungsbeständig aus reißfestem Polythylen.

Dichtecken innen DF1 EI 120 mm breit, 120 mm Schenkellänge	25 Stück = 1 Karton 10 Kartons = 1 Palette
Dichtecken außen DF 1 EA 105 mm breit, 120 mm Schenkellänge	25 Stück = 1 Karton 10 Kartons = 1 Palette

### Stoß- und Bahnenkleber DF20



- Roll- und streichbarer Reaktivkleber zur Verklebung und Fixierung von Ceratec Abdichtungs-bahnen sowie zur wasserdichten Verklebung der Überlappung von Ceratec Dichtbändern und Dichtecken sowie weiteren Formteilen.
- Zum Rollen, Streichen und Spachteln
- Schnelle Verarbeitung mit der Rolle
- Wasserdichte Verklebung von Stößen und Überlappungen
- Reaktive Durchtrocknung
- Lange Verarbeitungszeit
- Geprüft mit Ceratec DF1 Dichtecken, DF1 Dichtband und Ceratec DB10 Dichtmanschetten

#### Technische Daten

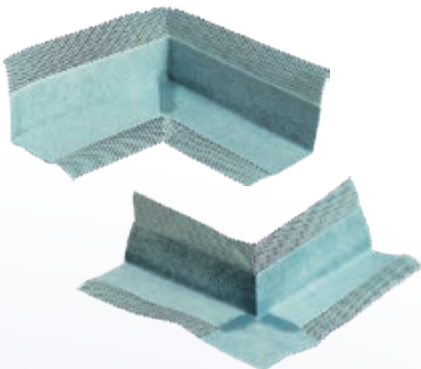
<b>Verbrauch:</b>	0,5 – 0,9 kg/m <sup>2</sup>
<b>Lagerung:</b>	Im ungeöffneten Originalgebinde trocken und frostfrei auf Palette ca. 24 Monate lagerfähig
<b>Verpackungsdaten:</b>	6,65 kg/Eimer - 48 Eimer/Palette

## Dichtband DB10



Verpackungsdaten	Gewicht
120 mm breit – Rolle 50 m 96 Rollen = 1 Palette	2,46 kg/Rolle 236 kg/Rolle

## Dichtecken DB10 EI Innen/ EA Außen



Dichtecken	Verpackungsdaten	Gewicht
Dichtecken innen DB10 EI 120 mm breit 140 mm Schenkellänge	25 Stück = 1 Karton 10 Kartons = 1 Palette	25kg/Karton 2,50kg/Palette
Dichtecken außen DB10 EA 120 mm breit 140 mm Schenkellänge	25 Stück = 1 Karton 10 Kartons = 1 Palette	0,35kg/Karton 3,50kg/Palette

## Dichtmanschetten DB10 MW Wand/ MB Boden



Dichtecken	Verpackungsdaten	Gewicht
Dichtmanschetten Boden 350 x 350 mm Ohne Stanzung	5 Stück/Karton 10 Kartons/Palette	0,65 kg/Karton 6,50 kg/Palette
Dichtmanschetten Wand 120 x 120 mm Stanzung 12 mm	25 Stück/Karton 10 Kartons/Palette	0,275kg/Karton 2,75 kg/Palette



## Laser

### Saturn 2.0 Rot



- Taschenlaser mit einer grünen horizontalen und einer vertikalen Linie
- **Pendelnivellierung** mit einer Genauigkeit von 2 mm/10 m und einer Reichweite von 50 m mit Empfänger (optional)

#### Artikel

01010236



### Multicross 3D Floor grün



- 3D-Prismenlaser mit 1 grünen horizontalen Linie 360° rundumsicht
- 13 mm über dem Boden, und 2 vertikalen Linien rundumsicht (= Lotlinie oben und unten + 4 Winkel von 90°)
- Mit Magnetischer gedämpften **Pendelnivellierung** wird die hohe Genauigkeit von 2 mm/10 m. erzielt.
- Erhalten im Lieferumfang: Lithium-Ionen-Akku/Netzteil/Ladegerät und eine kleine magnetische Wandhalterung mit Schraubgewinde 1/4"
- inkl. Stati 160 cm

#### Artikel

01010239



### Multicross 4D Electronic grün



- 4D- Kreuzlinienlaser
- **Elektronische Nivellierung**
- Wird mit einer interaktiven Fernbedienung geliefert
- Zweite horizontale Linie unter dem Gerät, 20 mm über dem Boden
- Genauigkeit 1 mm/10 m
- Reichweite 2 x 60 m
- Lithium-Ionen- Akku
- inkl. Stativ 180 cm

#### Artikel

01010238



## Hydro Feuchtigkeitsmesser



- Hydrometer für Holz und Baustoffe
- Der Ultraschallsensor sorgt für einen größeren und tieferen Messbereich
- Die eingebaute Feineinstellung und die Materialgruppen garantieren jederzeit eine präzise Messung

Artikel

01010242



## Disty 40R Rot



- Entfernungsmesser mit einer Genauigkeit von 2 mm über eine Reichweite von 40 m
- Das Glasobjektiv, die Anzeige der Neigung und die schnelle Messwernerfassung sorgen für zuverlässige Messungen

Artikel

01010244



## Disty 60G Grün



- Entfernungsmesser mit einer Genauigkeit von 2 mm über eine Reichweite von 60 m
- Das Glasobjektiv, die Anzeige der Neigung und die schnelle Messwernerfassung sorgen für zuverlässige Messungen

Artikel

01010245



## Rührwerke

### Xo 1R



- Kompakte und leichte 1-Gang Maschine für kleinere Mengen und alle Arten von Materialien

Artikel

77130005

### Xo 4R



- Robuste 2-Gang Maschine für den universellen Einsatz
- Dauerhafte Beanspruchung und größere Mengen

Artikel

77130006

### Xo 6R



- Besonders robustes 2-Gang Rührwerk für den harten Alltagsinsatz und schwere Mischaufgaben

Artikel

77130111

### Xo 55 R duo



- Starkes Rührwerk mit gegenläufigem Mischwerk für anspruchsvolle und kraftraubende Mischarbeiten

Artikel

77130112



## Rührwerke

### AQiX



- Für einfache und präzise benötigte Wasserabmessung
- Das Gerät schaltet sich automatisch nach der Dosierung der voreingestellten Wassermenge aus
- Flexibel an vielen Eimern anzubringen und Mischern einzuhängen
- Besseres Mischergebnis

Artikel

DV800807

## Rührer

### WK 120 HF/ WK 140 HF



- Für Fertigmörtel, Estrich, Fertigputz, Fugenmörtel und Klebemörtel
- Vielseitig einsetzbar und gute Materialführung
- Mischt von unten nach oben, mit zwei Mischflügeln für eine geringe Belastung der Antriebsmaschine
- Für weichplastische und leicht gefüllte Materialien

Artikel

77130019 / 77130020

### MK 140 HF



- Für Beton, Mörtel aller Art, Estrich, Epoxydharzmörtel und Zementputze
- Robuster Profirührer mit drei Mischflügeln für eine starke Mischleistung
- Dreht leicht in sand- oder kiesgefüllte Mischungen hinein, für schwere und zähe Materialien wie Beton, Estrich, Mörtel aller Art, Putz, EP-Mörtel etc.

Artikel

77130022

### MKD 140 HF



- Für schwere, trockene Materialien bis flüssige Mischungen
- Passend für Xo/-R und CX-duo
- Die Mischwerkzeuge passen in die HEXAFIX-Schnellkupplung, können vertauscht werden, damit wird die Mischwirkung der Rührer umgekehrt
- Die ineinandergreifende Rührer sorgen für eine intensive und schnelle Durchmischung bei hoher Brandbreite der Materialien

Artikel

77130109

## D+V Fliesentechnik

### D&V Basic Nivellierlaschen



- 500 St./für Keile
- Fugenbreite:  
**1,5 mm** Fliesenstärke 3-12 mm

Artikel

DV602155

### D&V Basic Nivellierlaschen



- 500 St./für Keile
- Fugenbreite:  
**2,0 mm** Fliesenstärke 3-12 mm
- Auch für Fliesen  
von 15-25 mm erhältlich

Artikel

DV602156

### D&V Nivellierkeile



- 250 St./Beutel, mit Rasterung

Artikel

DV602157

### D&V Basic Nivellierzange



- Aus Metall

Artikel

DV602158

### D&V Basic Gewindelaschen



- 250 St./Beutel, für Drehköpfe
- Fugenbreite  
**2,0 mm** Fliesenstärke 3-20 mm

Artikel

DV602160

### D&V Basic Drehköpfe



- 100 St./Beutel, Orange

Artikel

DV602161

### D&V Basic Gewindelaschen



- 250 St./Beutel, für Drehköpfe
- Fugenbreite  
**1,5 mm** Fliesenstärke 3-20 mm

Artikel

DV602159

### D6V Basic Starter-Set XL



- 250 Zuglaschen  
250 Keile + 1 Metallzange

Artikel

DV602162

## Trenn- und Schleiftechnik

### Turbo F (Schnittbreite: 1,2 - 1,6 mm)



- Für Fliesen, Keramik, Feinsteinzeug und dünne Natursteine
- Universelle Diamanttrennscheibe mit geschlossenem Rand
- Feiner, leichter Schnitt
- Gutes Schnittbild
- Verstärkter Flansch für eine hohe Stabilität
- Vibrationsarm

Artikel	Bezeichnung
DV800989	Ø 125
DV801005	Ø 230

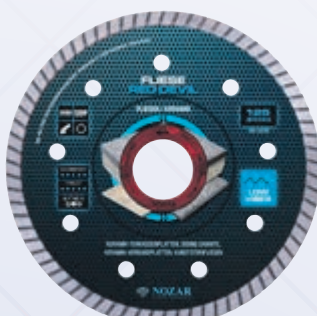
### Viper (Schnittbreite: 1,2 mm)



- Für Härtestes Feinsteinzeug, Granitplatten, Kunststeinfliesen, Keramik, Cotto und Marmor
- Extra dünnes Werkzeug mit 10 mm Ornamentsegment
- Extrem hohe Schnittkultur, optimales Schnittbild und sehr gute Standzeit
- Verstärkter Flansch für eine hohe Stabilität
- Vibrationsarm
- Geeignet zum Trennen von dünnen Profilblechen und Rigipsplatten
- Ideal für Innenausbauer- perfekt für Fliesenleger

Artikel	Bezeichnung
DV801051	Ø 125

### Red Devil (Schnittbreite: 1,2 -1,6 mm)



- Für Keramik- Terrassenplatten, Keramik- Verbundplatten, härtestes Feinsteinzeug, Granitplatten, Kunststeinfliesen, Keramik, Cotto und Marmor
- Premium-Diamanttrennscheibe speziell für durchgebrannte Keramik, Keramik-Terrassenplatten und Keramik- Verbundplatten
- Sehr gute Oberflächenbearbeitung in harten Materialien
- Extrem hohe Schnittkultur, optimales Schnittbild, sehr gute Standzeit
- Verstärkter Flansch für eine hohe Stabilität
- Vibrationsarm
- Für den professionellen Einsatz

Artikel	Bezeichnung
DV800990	Ø 125
DV801006	Ø 230



## Trenn- und Schleiftechnik

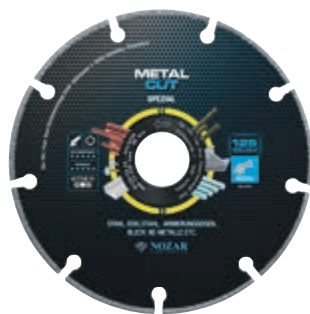
### Jolly Cut (Schnittbreite: 1,6 mm)



- Für Feinsteinzeug, dünne Granite, Keramik- und Natursteinfliesen, Keramik-Terrassenplatten und Keramik-Verbundplatten
- Must-have für jeden Fliesenleger!
- Für saubere Gehrungsschnitte in Keramik- und Natursteinfliesen
- Beidseitiger Diamantbelag mit speziellem Design zur Verstärkung der Klinge
- Hohe Belastbarkeit
- Hohe Schnittgeschwindigkeit
- Hervorragende Standzeit
- Zum Schleifen des Fliesenendes einsetzbar

Artikel	Bezeichnung
DV800822	Ø 125

### Metall Cut (Schnittbreite: 1,2 mm)



- Für Stahl, Edelstahl, Armierungseisen, Blech und NE-Metalle
- Für extreme Langlebigkeit und maximale Arbeitsleistung
- Extra dünne Diamanttrennscheibe für die Metallbearbeitung
- Sehr gute Schneidleistung in Bewehrungseisen, Bolzen, Rohren, Rohrleitungen, Metallrahmen, Anker und Schrauben
- Hervorragend geeignet für den Akku-Winkelschleifer
- Gleichbleibender Durchmesser (immer volle Schnitttiefe)
- Hohe Leistung für den Profi
- Auch für gelegentliche Schnitte in Kunststoff, Holz und GFK geeignet

Artikel	Bezeichnung
DV800995	Ø 125

### Fliese Cobra (Schnittbreite: 1,4 mm)



Für Feinsteinzeug, dünne Granite, Marmor, Cotto, Keramik, Kunststeinfliesen, Keramik-Terrassenplatten, Keramik-Verbundplatten

- Feiner, leichter Schnitt
- Sehr gutes Schnittbild
- Verstärkter Flansch für eine hohe Stabilität
- Vibrationsarm

Artikel	Bezeichnung
DV801098	Ø 125

## Trenn- und Schleiftechnik

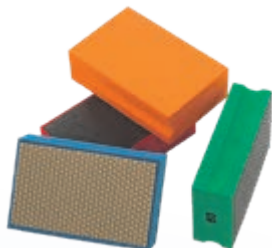
### Schleifteller 50 mm



- Für Beton, harter Kalksandstein, Universal
- Diamantschleifteller für grobe bis feine Trockenschleifarbeiten
- Der Problemlöser für kleine, schwer zugängliche Flächen
- Schnelles und sauberes Arbeiten in Bereichen, bei denen Standart-Schleifteller aus Platzmangel nicht eingesetzt werden können.
- Ideal zum Entfernen von Kleberesten, selbst bei kleinen Aussparungen
- „Must-have“ für jeden Fliesenleger

Artikel	Bezeichnung
DV801018	(Mini 50 mm)

### Diamant-Handpads



- Für Naturstein, Feinsteinzeug etc.
- Zum Auspolieren von schwer zugänglichen Stellen in allen Gesteinsarten
- Sehr handliche Form
- Hohe Abtragleistung
- Ideal zum Anfasen von Fliesen auf der Baustelle

### Schleifen und Polieren (Schleifsystem Nass und Trocken- Diacer Hybrid white)



- Für Granit, Quarzkomposit und Keramik
- Kunstharzgebundenes Diamant-Schleifpad (Klett)
- Zum Polieren in 4 Arbeitsgängen
- Hervorragend geeignet zum Polieren von Granit im Trockenverfahren, Quarzkomposit und Keramik im Nassschliff
- Helle Diamantbindung verhindert Abfärben auf das Material
- Extrem hohe Schleifleistung bei Körnung O P (grob)
- Die beste Innovation bei Poliersets mit wenigen Arbeitsgängen!

### Haft-Gummiteller Semiflexibel



- Der Gummiträger M14 dient als Klettaufnahme für Trocken- und Nasspads auf Handmaschinen. Durch seine Flexibilität passt sich das Werkzeug optimal der Kante an.

Artikel	Bezeichnung 1	Bezeichnung 2	Bezeichnung 3
DV801023	Nozar Diacer Hybrid White	D 100 mm, K O P	Klett, Kunstharz, Quarz & Naturstein
DV801024	Nozar Diacer Hybrid White	D 100 mm, K 1 P	Klett, Kunstharz, Quarz & Naturstein
DV801022	Nozar Haft-Gummiteller	D 100 mm, M14	Klett, Semiflexibel

## Trenn- und Schleiftechnik

### Fächerschleifscheibe Taifun



- Für Granit, Marmor, Kunststein und Keramik
- Diamant- Fächerscheibe aus 50 Diamant- Lamellen und 50 SiCa-Lamellen
- Zum Trockenschleifen von Granit, Marmor, Kunststein und Keramik
- Schnelleres Schleifen und verbesserte, konstante Oberflächenqualität
- Vibrationsarmes Schleifen durch Flexibilität der Lamellen
- Auch zum Fasenschleifen geeignet
- Sehr lange Lebensdauer
- Empfohlene Drehzahl 6.000 - 8.000 U/min

Artikel	Bezeichnung 1	Bezeichnung 2	Bezeichnung 3
DV801025	Nozar Diamant-Fächerscheibe	115xM14 mm, Taifun	K60 (Grobschliff), Grün
DV801026	Nozar Diamant-Fächerscheibe	115xM14 mm, Taifun	K120 (Mittelschliff), Schwarz
DV801027	Nozar Diamant-Fächerscheibe	115xM14 mm, Taifun	K200 (Glattschliff), Rot
DV801028	Nozar Diamant-Fächerscheibe	115xM14 mm, Taifun	K400 (Finish-Schliff), Blau

### Schleifteller DRB



- Für Beton, harter Kalksandstein, Naturstein, Universal
- Profiwerkzeug für die Ausführung aller Handschleifarbeiten
- Doppelreihige Segmentanordnung für hohe Schleifleistung und saubere Flächen
- Für Winkelschleifer und Betonschleifer
- Ideal für die Endbearbeitung von Betonelementen
- Hervorragendes Preis-Leistungs-Verhältnis

Artikel	Bezeichnung 1	Bezeichnung 2	Bezeichnung 3
DV801013	Nozar Diamantschleifteller 125x22,23 mm	DRB, Beton, 5,0 mm	Doppelr., Segmentanordnung, BH 23 mm
DV801014	Nozar Diamantschleifteller 180x22,23 mm	DRB, Beton, 5,0 mm	Doppelr., Segmentanordnung, BH 30 mm
DV801015	Nozar Diamantschleifteller 180x22,23 mm	DRB, Beton, 5,0 mm	Doppelr., Segmentanordnung, BH 26 mm
DV801028	Nozar Diamant-Fächerscheibe	115xM14 mm, Taifun	K400 (Finish-Schliff), Blau

### Schleifteller DRA



- Für Estrich, Frischbeton, Gasbeton, Putz, Leichtbaustein, weiche Schamotte, weicher Kalksandstein, Hohlblockstein.
- Profiwerkzeug für die Ausführung aller Handschleifarbeiten
  - Doppelreihige Segmentanordnung für hohe Schleifleistung und saubere Flächen
  - Für Winkelschleifer und Betonschleifer
  - Ideal zum Nivellieren und Estrichböden und zum Entfernen von Estrichüberständen
  - Hervorragendes Preis-Leistungs-Verhältnis

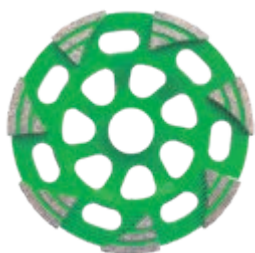
#### Artikel

DV801017



## Trenn- und Schleiftechnik

### Schleifteller Raptor



- Für Beton, Betonprodukte, abrasiver Beton, Estrich
- Premiumwerkzeuge für die Ausführung aller Handschleifarbeiten
- Universelle Segmentlegierung für Beton/Estrich
- Hohe Abtragleistung - sehr homogenes Schliffbild
- Vibrationsarmes Arbeiten
- Optimale Absaugung direkt am Segment
- Sehr leichte Ausführung (340 g) dadurch extra schonend für den Winkelschleifer
- Perfekt für Betonschleifer

Artikel

801016

### AGP Steinhandtrennsäge SCS7 (Ganzes Set)



Die perfekte Lösung für schnelles und präzises Nass- und Trockenschneiden im Steinbereich. Ideal geeignet für das Erstellen von Wassernasen in Treppenstufen, Fensterbänken etc. sowie zum Bearbeiten von Arbeitsplatten, Fassadenplatten, Terrazzoplatten etc. bis zur Fugensanierung im Fußbodenbereich. Die optimale Maschine für Fliesenleger, Küchenmonteure, Steinmetzbetriebe und Fußbodensanierer.

- Stufenlose Schnitttiefeinstellung von 0-55 mm
- Präzise Einschnitte - Schnittbeginn auch im Werkstück möglich
- Überlast- und Überhitzungsschutz
- Einfacher Trennscheibenwechsel

#### Aluminium Führungsschiene

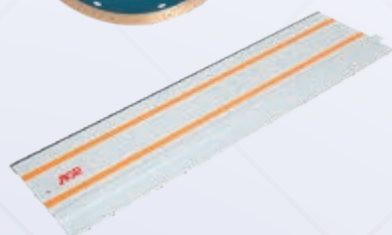
(L= 800 mm / 1400 mm) für eine exakte Schnittführung.

#### Keramik Shark 4

Die Premium Diamanttrennscheibe, perfekt für alle Arten von Keramik, Feinsteinzeug oder Marmor. Dünner Stammkern und sehr aggressive Diamantbindung für ein feines und sehr sauberes Schnittbild. Gute Standzeit, hohe Schnittgeschwindigkeit.

Artikel

DV801046



## Trenn- und Schleiftechnik

### Dia-Fliesenbohrer M14 Trocken



Premium Fliesenbohrer für schnelle, saubere und exakte Bohrungen in Feinsteinzeug, Naturstein- und Keramikfliesen, Klinkerriemchen und dünne Granite

- Vakuumgelöteter Diamantbelag
- Paraffinfüllung zur Kühlung und Bohrmehlbindungen (Ø 6-14 mm)
- Einfache Handhabung – problemloses freihändiges Anbohren
- Einsatz mit handsüblichen Elektro- und Akku-Winkelschleifern ab 8000 min-1

Dia-Fliesenbohrer-Sets M14 Trocken

- Set Ø 6, 8, 10, 12 + 14 mm / M14 / Trocken / NL 35 mm
- Set Ø 20, 35, 40, 50 + 68 mm / M14 / Trocken / NL 45 mm

Artikel	Bezeichnung 1	Bezeichnung 2	Bezeichnung 3
DV801029	Nozar Diamant-Fliesenbohrer	6 mm, M14, Trocken	Vakuumgelötet, BT 35 mm, mit Kühlwachs
DV801030	Nozar Diamant-Fliesenbohrer	8 mm, M14, Trocken	Vakuumgelötet, BT 35 mm, mit Kühlwachs
DV801031	Nozar Diamant-Fliesenbohrer	10 mm, M14, Trocken	Vakuumgelötet, BT 35 mm, mit Kühlwachs
DV801032	Nozar Diamant-Fliesenbohrer	12 mm, M14, Trocken	Vakuumgelötet, BT 35 mm, mit Kühlwachs
DV801033	Nozar Diamant-Fliesenbohrer	14 mm, M14, Trocken	Vakuumgelötet, BT 35 mm, mit Kühlwachs
DV801034	Nozar Diamant-Fliesenbohrer	20 mm, M14, Trocken	Vakuumgelötet, BT 35 mm, mit Kühlwachs
DV801035	Nozar Diamant-Fliesenbohrer	30 mm, M14, Trocken	Vakuumgelötet, BT 35 mm, mit Kühlwachs
DV801036	Nozar Diamant-Fliesenbohrer	35 mm, M14, Trocken	Vakuumgelötet, BT 45 mm
DV801037	Nozar Diamant-Fliesenbohrer	40 mm, M14, Trocken	Vakuumgelötet, BT 45 mm
DV801038	Nozar Diamant-Fliesenbohrer	50 mm, M14, Trocken	Vakuumgelötet, BT 45 mm
DV801060	Nozar Diamant-Fliesenbohrer	68 mm, M14, Trocken	Vakuumgelötet, BT 45 mm
DV801043	Nozar Diamant-Fliesenbohrersset	6-14 mm, M14, Trocken, je 1x	Ø 6 / 8 / 10 / 12 / 14 mm, RAL 5011
DV801042	Nozar Fliesenbohrer Set XL	6-tlg., aus: je 1x Dia Fliesenbohrer	Trocken M14 Ø 20, 35, 40, 50 + 68 mm

## Masterpiuma P 5



- max. 2 cm Fliese
- 25 kg
- Diagonalschnittlänge: 92 x 92 cm
- Schnittlänge: 131 cm

### Artikel

DV801136

## Flash Line 3WD



- max. 1 cm Fliese
- Schnittlänge 340 cm
- 8 kg
- Im Satz erhalten:
  - 3 Profile á 120 cm
  - 1 Trennvorrichtung
  - 1 Schlitten mit 3 Schneiderädchen
  - 1 Tragetasche

### Artikel

DV801135

## Battile



- Elektrischer Vibrationssaugheber für Fliesen und Platten
- 16V -Li-ion – 2Ah – 32 Wh
- Ladezeit: 2,5 Stunden

### Artikel

DV801176

## Atlas



Werkzeug, das direkt neben dem Fliesenschneider platziert werden kann und den Fliesen beim Schneiden stabilen Halt bietet

- Höhenverstellbar
- Federung des Werkzeuges einstellbar

### Artikel

DV801122



Für diese komplexen Sonderlösungen  
sprechen Sie uns bitte individuell an!

## Verstellbare Stelzlager



Pedestal Prime Stelzlager für die Verlegung von Terrassenplatten direkt auf Stelzlager und Gitter



Pedestal Prime Stelzlager für Aluminiumschiene



GRF System  
Verlegung von Doppelböden auf Gitter  
Durchbruchnetz Gitterrost für Terrassenplatten

## Eingangsmatten



Porschestr 2-4 | 48712 Gescher  
Tel.: 0 25 42 / 70 5 - 0  
mail@dieker-voss.de | www.dieker-voss.de